

BORSA İSTANBUL

BİST 100 endeksi günü %0,68 düşükle 9.649,53 puandan tamamladı. BİST 100 endeksi gün içinde en düşük 9.566,80 en yüksek ise 9.749,43 seviyesinden işlem gördü. Toplam işlem hacmi ise 166,2 milyar TL düzeyinde gerçekleşti.

En fazla işlem gören sektör endeksi 60,8 milyar TL ile BİST MALİ endeksi olurken, en fazla değer kazanan sektör endeksi %5,26 ile BİST FIN. KİR. FAKTORİNG endeksi oldu. En fazla değer kaybeden sektör endeksi ise -%2,76 ile BİST SİGORTA endeksi oldu.

XU100 endeksi içerisinde işlem gören 37 hissenin fiyatı yükselirken, 60 hissenin fiyatı düşmüştür. 3 hissenin ise fiyatı değişmedi.

Borsa İstanbul'un toplam işlem hacmi bir önceki işlem gününe göre %21,13 düşükle (-44,5 milyar TL) 166,2 milyar TL oldu. 5 günlük ortalama işlem hacmi 199,7 milyar TL düzeyinde gerçekleşirken son gün işlem hacmi ortalamaya göre %16,76 düşüş kaydetmiştir.

PİYASA GÜNDEMİ

Trump'ın, ithal otomobiller için %25 ek gümrük vergisi getireceğini açıklaması yeni riskleri de beraberinde getirdiği için Amerika borsaları düşükle kapanırken bu sabah da Asya borsaları zayıf. Bu gelişmeyle birlikte enflasyonun artması riski gündeme geldiği için Amerikan doları, üç haftanın en yüksek seviyesine geldikten sonra bu sabah biraz geri çekildi. Bugün ABD'de GSYH ve bekleyen konut satışları verileri takip edilecek. Verilerin etkisi sınırlı kalabilir. Piyasadaki asıl etkiyi yarınki çekirdek PCE verisi ile birlikte göreceğiz.

Yüriçi piyasalarda geçen hafta yaşanan sert düşüşün ardından denge kurma çabaları devam ediyor. Savunma sanayine yönelik kısıtlamaları aşma girişimleri, ABD-Türkiye arasındaki ilişkilerin yeniden piyasaların gündemine girmesine neden olabilir. Haftanın üç günlük bilançosunda geçen haftaki kaybın henüz yarısını bile telafi edemeyen endeks için bugün önemli bir veri akışı olmasa da, geçen haftaki sert düşüşte yabancı yatırımcının menkul kıymet istatistikleri takip edilecek. BİST100 endeksinde denge kurma çabaları devam ederken 9600 destek bölgesi ile 9800 direnç hattını kısa vade için önemli seviyeler olarak izlemeyi sürdürüyoruz.

DÖVİZ PİYASASI

	Son	Gün %	Haf.%	Ay %
USDTRY	37,9913	0,04	0,28	4,22
EURTRY	40,8577	-0,30	-1,05	6,80
GBPTRY	48,9666	-0,50	-0,98	5,89
EURUSD	1,0755	-0,35	-1,38	2,56
GBPUSD	1,2889	-0,43	-0,81	1,69

DÖVİZ SEPETLERİ

	Son	Gün %	Haf. %	Ay %
Döviz Sepeti	39,4998	-0,05	2,94	5,85
Dolar Endeksi (DXY)	104,5880	0,34	1,20	-1,72

TAHVİL PİYASASI

Tahvil Faizleri	Son	Ö.Gün	Ö.Haf.	Ö.Ay
TL Referans Faiz	46,0%	46,0%	42,2%	44,7%
Türkiye 2 Yıllık	42,4%	41,9%	37,6%	35,9%
Türkiye 10 Yıllık	25,8%	26,9%	27,6%	24,7%
Almanya 10 Yıllık	2,8%	2,8%	2,8%	2,4%
ABD 2 Yıllık	4,0%	4,0%	4,0%	4,1%
ABD 10 Yıllık	4,3%	4,3%	4,3%	4,3%
ABD10y 2y Farkı	32,6bp	29,5bp	26,5bp	17,3bp

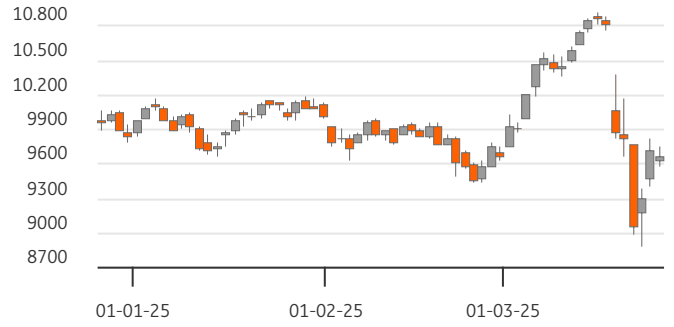
EMTİA PİYASASI

Emtia	Son	Gün %	Haf. %	Ay %
Altın Ons	3.020,5	0,02	-0,88	3,57
Gümüş Ons	33,6	-0,29	-0,51	5,72
Brent	73,3	0,97	3,90	1,51
Gram Altın	3.688,6	0,02	-0,56	7,90

BORSA İSTANBUL ENDEKSLERİ

Performans	Kapanış	İşlem Hacmi	Gün %	Haf. %	Ay %	Yb %
BİST-100	9.650	130.168.254.979	-0,7	-2,1	0,8	-1,8
BİST-30	10.573	101.501.834.664	-0,8	-3,4	-1,3	-1,7
BİST Sanayi	12.614	43.584.339.354	0,0	0,0	5,2	-3,4
BİST Banka	12.960	32.623.072.547	-2,2	-13,0	-14,2	-11,0
BİST Tüm	11.284	166.238.159.738	-0,3	-1,5	1,4	-1,5
Son ve Önceki Dönem	Son	Ö. Haf	Ö. Ay	Yılbaşı	Ö. Yıl	
Yab.Takas Oranları (%)	37,53	37,97	37,02	36,99	37,32	

BİST 100 ENDEKSİ



BİST-100 EN ÇOK DÜŞENLER

	Değ.%	Kapanış	Hacim		Hacim	Kapanış	Değ.%
YEOTK	-7,52	53,50	951,2	MIATK	2.926	46,24	4,57
ANHYT	-4,74	94,20	225,9	KOZAL	2.679	26,30	4,12
ALTNY	-4,34	92,50	817,4	ASTOR	2.062	111,00	5,01
CCOLA	-3,77	53,65	350,7	KONTR	1.917	28,58	1,78
TAVHL	-3,39	248,30	1.004,9	HALKB	1.830	21,52	2,38

BİST-100 PARA GİRİŞİ

	Değ.%	Kapanış	Hacim		Hacim	Kapanış	Değ.%
YEOTK	-7,52	53,50	951,2	MIATK	2.926	46,24	4,57
ANHYT	-4,74	94,20	225,9	KOZAL	2.679	26,30	4,12
ALTNY	-4,34	92,50	817,4	ASTOR	2.062	111,00	5,01
CCOLA	-3,77	53,65	350,7	KONTR	1.917	28,58	1,78
TAVHL	-3,39	248,30	1.004,9	HALKB	1.830	21,52	2,38

BİST-100 EN ÇOK YÜKSELENLER

	Değ. %	Kapanış	Hacim		Hacim	Kapanış	Değ. %
AGROT	9,96	9,05	777,0	THYAO	9.619	309,75	-0,72
TKFEN	9,95	143,60	1.620,7	AKBNK	9.413	53,95	-1,51
REEDR	9,92	13,07	784,0	ISCTR	8.292	12,74	-2,75
CVKMD	7,45	9,95	472,9	BIMAS	7.774	462,25	1,54
LIDER	7,12	200,00	66,1	YKBNK	7.414	24,80	-2,82

BİST-100 HACMİ EN YÜKSEKLER

	Değ. %	Kapanış	Hacim		Hacim	Kapanış	Değ. %
AGROT	9,96	9,05	777,0	THYAO	9.619	309,75	-0,72
TKFEN	9,95	143,60	1.620,7	AKBNK	9.413	53,95	-1,51
REEDR	9,92	13,07	784,0	ISCTR	8.292	12,74	-2,75
CVKMD	7,45	9,95	472,9	BIMAS	7.774	462,25	1,54
LIDER	7,12	200,00	66,1	YKBNK	7.414	24,80	-2,82

BİST-100	2022/12	2023/12	2024/12	3 Yıl Ort	Cari
F/K Oranı	6,07	7,99	12,18	8,7%	13,07
PD/DD Oranı	1,55	1,18	1,46	1,4%	1,50
Net Kar Marjı	10,3%	11,0%	5,6%	8,9%	-0,7
Aktif Karlılığı	6,1%	5,4%	2,2%	4,5%	5,1
Özsermaye Karlılığı	32,7%	25,5%	10,7%	23,0%	13,5

Endeks ve Döviz Sözleşmeleri	Gün %	Açık Pozis. (AP)	AP Değ.
F_XU0300425	-0,55	539.313	-13.883
F_XAUUSD0425	-0,32	87.582	-5.842
F_USDTRY0325	-0,01	524.757	210
F_EURUSD0325	-0,25	39.006	-375
F_EURTRY0325	-0,24	8.903	-53

Ülke	Endeks	Kapanış	Gün %	Haf. %	Ay %
ABD	S&P 500	5.712	-1,1%	0,7%	-4,1%
	DOW 30	42.455	-0,3%	1,2%	-2,3%
	NASDAQ	17.899	-2,0%	0,8%	-6,2%
Fransa	CAC40	8.031	-1,0%	-1,7%	-1,4%
Almanya	DAX	22.839	-1,2%	-1,9%	0,2%
İngiltere	FTSE	8.690	0,3%	-0,2%	-0,5%
Japonya	NIKKEI 225	38.027	0,7%	0,7%	-0,3%



BİST ENDEKSLERİ DESTEK DİRENÇ - HAREKETLİ ORTALAMA - PERFORMANS TABLOSU

Endeks	Kapanış	Destekler		Pivot	Dirençler		Hareketli Ortalamalar			Performans			
		Destek 2	Destek 1		Direnç 1	Direnç 2	5 HO	20 HO	50 HO	Gün. %	Haf. %	Aylık %	Yıllık %
XU100	9.649,53	9.472,62	9.561,08	9.655,25	9.743,71	9.837,88	9.504,01	10.120,88	9.976,38	-0,7%	-2,1%	0,8%	9,6%
XU050	8.545,76	8.389,94	8.467,85	8.555,30	8.633,21	8.720,66	8.424,53	9.011,92	8.864,98	-0,8%	-2,6%	0,3%	9,8%
XU030	10.573,29	10.371,02	10.472,16	10.578,11	10.679,25	10.785,20	10.431,14	11.281,62	11.096,74	-0,8%	-3,4%	-1,3%	11,1%
XUSIN	12.614,01	12.319,23	12.466,62	12.579,32	12.726,71	12.839,41	12.417,47	12.773,68	12.656,59	0,0%	0,0%	5,2%	-6,4%
XUMAL	11.187,72	10.939,67	11.063,70	11.165,31	11.289,34	11.390,95	11.047,71	12.119,78	11.884,62	-0,9%	-5,7%	-3,4%	17,0%
XBANK	12.959,86	12.458,66	12.709,26	12.969,39	13.219,99	13.480,12	12.969,66	15.353,42	15.092,78	-2,2%	-13,0%	-14,2%	21,8%

BİST 30 HİSSELERİ DESTEK DİRENÇ - HAREKETLİ ORTALAMA - PERFORMANS TABLOSU

Hisse	Kapanış	Destekler		Pivot	Dirençler		Hareketli Ortalamalar			Performans			
		Destek 2	Destek 1		Direnç 1	Direnç 2	5 HO	20 HO	50 HO	Gün. %	Haf. %	Aylık %	Yıllık %
AEFES	170,00	160,33	165,17	169,83	174,67	179,33	164,78	175,46	169,37	1,1%	0,3%	-0,3%	17,8%
AKBNK	53,95	51,22	52,58	54,02	55,38	56,82	54,50	66,64	65,04	-1,5%	-16,4%	-18,3%	24,6%
ALARK	94,70	88,63	91,67	93,53	96,57	98,43	88,06	83,73	84,49	2,2%	13,5%	24,7%	-25,6%
ASELS	116,00	111,67	113,83	116,17	118,33	120,67	116,38	111,25	94,85	-1,3%	3,3%	34,9%	119,2%
ASTOR	111,00	99,53	105,27	109,03	114,77	118,53	102,79	110,19	114,33	5,0%	4,5%	6,7%	19,8%
BIMAS	462,25	440,92	451,58	463,67	474,33	486,42	439,15	500,06	521,22	1,5%	1,5%	-9,4%	36,0%
EKGYO	12,66	12,33	12,50	12,71	12,88	13,09	12,64	14,69	14,49	-1,2%	-13,0%	-8,1%	35,8%
ENKAI	64,15	59,15	61,65	63,60	66,10	68,05	61,17	55,76	52,29	4,0%	9,5%	32,0%	96,7%
EREGL	22,52	21,85	22,19	22,43	22,77	23,01	22,28	23,69	23,15	-0,8%	-2,5%	2,9%	8,2%
FROTO	1.034,00	986,00	1.010,00	1.040,00	1.064,00	1.094,00	1.033,70	995,20	948,13	-1,0%	2,1%	16,2%	-1,7%
GARAN	119,20	114,67	116,93	118,47	120,73	122,27	114,66	131,94	130,69	0,3%	-4,9%	-5,6%	81,4%
HEKTS	3,19	3,10	3,15	3,18	3,23	3,26	3,17	3,46	3,54	0,0%	-5,1%	-5,1%	-46,1%
ISCTR	12,74	12,18	12,46	12,78	13,06	13,38	12,73	15,07	14,60	-2,7%	-12,7%	-16,1%	17,6%
KCHOL	165,50	160,23	162,87	165,83	168,47	171,43	163,68	167,88	165,79	-2,9%	-0,1%	10,7%	-11,5%
KONTR	28,58	26,29	27,43	28,65	29,79	31,01	28,14	31,74	33,55	1,8%	-7,7%	-8,4%	-59,0%
KOZAL	26,30	23,87	25,09	25,79	27,01	27,71	24,99	25,07	24,28	4,1%	7,9%	13,4%	24,2%
KRDMD	28,90	28,13	28,51	28,99	29,37	29,85	29,54	30,74	28,62	-2,3%	-5,2%	10,2%	26,8%
MGROS	502,00	483,67	492,83	502,42	511,58	521,17	485,15	531,31	554,22	-0,4%	4,8%	-9,7%	23,0%
PETKM	16,96	16,54	16,75	16,91	17,12	17,28	16,46	17,21	17,19	-0,9%	3,4%	3,2%	-20,4%
PGSUS	253,50	245,00	249,25	254,25	258,50	263,50	254,93	263,90	245,60	-1,9%	-3,5%	9,0%	57,6%
SAHOL	84,50	82,23	83,37	84,38	85,52	86,53	84,11	99,17	99,22	-1,7%	-11,0%	-10,5%	13,2%
SASA	3,45	3,32	3,38	3,43	3,49	3,54	3,43	3,64	3,64	0,3%	-3,6%	-0,9%	-27,9%
SISE	37,88	36,72	37,30	37,70	38,28	38,68	37,17	38,14	37,89	-0,6%	0,7%	5,2%	-15,7%
TCELL	93,90	90,07	91,98	94,62	96,53	99,17	92,56	101,95	104,08	-0,9%	-4,5%	-10,8%	46,2%
THYAO	309,75	304,42	307,08	310,42	313,08	316,42	303,70	320,31	315,19	-0,7%	2,8%	0,5%	8,6%
TOASO	174,50	170,90	172,70	175,30	177,10	179,70	177,26	199,81	206,20	-3,1%	-9,9%	-13,5%	-29,3%
TTKOM	49,30	47,14	48,22	49,66	50,74	52,18	48,68	51,24	49,96	-2,7%	-4,9%	0,6%	67,0%
TUPRS	142,50	138,63	140,57	141,73	143,67	144,83	139,98	138,19	137,60	0,4%	3,4%	13,6%	-3,8%
ULKER	116,70	114,03	115,37	117,73	119,07	121,43	118,62	124,46	120,89	-2,3%	-7,1%	6,3%	16,8%
YKBNK	24,80	23,80	24,30	24,90	25,40	26,00	25,07	30,07	30,11	-2,8%	-16,5%	-15,3%	-2,9%





BİST 30 HİSSELERİ TEMEL VERİLER

Hisse	Çarpanlar		Piy.Değ.(Mn USD)		Karlılık				Büyüme			Borç.	YP
	F/K	PD/DD	Cari	Son Bilanço Dönemi	Aktif Karlılık	Özser. Karlılık	FAVÖK Marjı	Net Kar Marjı	Net Satış Çeyrek	FAVÖK Çeyrek	Net Kar Çeyrek	Net Borç /FAVÖK	Net Poz. (Mn USD)
AEFES	7,67	1,20	2.655	3.221	3,6%	14,8%	11,3%	-1,0%	-16,7%	-54,0%	-	0,64	123
AKBNK	6,62	1,17	7.400	9.574	2,0%	18,8%	-	24,9%	18,3%	-	2,2%	-	458
ALARK	23,44	0,69	1.087	1.136	2,0%	2,9%	-157,3%	190,3%	-62,8%	-	13,3%	-	-216
ASELS	34,58	3,77	13.954	9.386	6,6%	11,5%	26,6%	15,4%	172,7%	221,6%	356,9%	0,53	723
ASTOR	22,05	5,32	2.922	3.227	17,4%	26,1%	23,7%	19,3%	33,4%	-13,7%	-24,7%	-0,75	94
BIMAS	15,10	2,39	7.404	9.111	8,3%	17,1%	5,2%	3,1%	20,8%	45,1%	8,8%	1,27	-1
EKGYO	3,76	0,49	1.269	1.469	6,8%	14,1%	3,4%	64,0%	79,9%	-68,9%	301,7%	1,40	0
ENKAI	15,59	1,38	10.153	8.279	7,7%	10,0%	25,7%	23,1%	17,7%	39,2%	16,2%	-4,95	575
EREGL	11,69	0,67	4.158	4.849	3,7%	6,4%	4,8%	4,9%	13,1%	-41,9%	236,5%	3,06	86
FROTO	9,34	3,15	9.571	9.335	12,1%	35,2%	5,5%	6,9%	34,3%	8,5%	54,1%	2,54	-2.151
GARAN	5,43	1,52	13.207	14.833	4,1%	32,1%	-	43,4%	15,6%	-	14,2%	-	782
HEKTS	-	1,95	709	926	-9,0%	-22,1%	-88,0%	-66,1%	23,3%	-	-	-	-119
ISCTR	7,00	1,00	8.402	9.610	1,6%	15,5%	-	30,9%	37,8%	-	95,7%	-	-470
KCHOL	321,36	0,79	11.071	12.858	0,0%	0,2%	5,3%	0,5%	17,2%	31,0%	-	3,77	221
KONTR	67,82	4,18	490	712	1,3%	6,6%	2,8%	-12,9%	137,1%	-66,7%	-	5,80	-90
KOZAL	139,45	2,85	2.222	2.053	1,8%	2,0%	-22,7%	7,6%	-38,4%	-	-88,8%	-5,92	-9
KRDMD	-	0,64	595	600	-3,6%	-5,8%	7,8%	-0,4%	6,4%	58,3%	-	0,45	-518
MGROS	14,34	1,59	2.398	2.812	4,5%	11,6%	6,5%	1,2%	17,4%	0,7%	-66,4%	-0,09	19
PETKM	-	0,74	1.134	1.302	-4,8%	-9,6%	-4,3%	-30,7%	17,4%	-	-	-	-1.399
PGSUS	9,54	1,69	3.344	3.024	5,5%	20,5%	23,3%	7,1%	-30,7%	-59,7%	-81,8%	3,43	-693
SAHOL	-	0,63	4.682	5.725	-0,5%	-5,1%	5,3%	-1,5%	30,7%	60,4%	-	1,44	709
SASA	8,27	1,25	3.988	5.063	8,1%	17,0%	8,9%	7,6%	17,4%	-40,8%	-57,7%	11,81	-2.765
SISE	23,10	0,62	3.061	3.611	1,2%	2,6%	3,1%	-2,3%	15,0%	-49,7%	-	6,82	-400
TCELL	8,78	1,10	5.449	5.796	6,7%	12,9%	42,2%	6,0%	29,4%	27,6%	-79,2%	0,40	-231
THYAO	3,77	0,63	11.276	11.009	9,3%	19,9%	14,3%	12,7%	-12,8%	-53,3%	-52,4%	2,02	-6.653
TOASO	16,71	1,85	2.302	2.911	5,1%	10,4%	2,3%	0,6%	54,7%	182,2%	-37,7%	0,87	376
TTKOM	20,41	1,18	4.552	4.320	3,1%	5,9%	33,4%	8,7%	29,9%	7,6%	296,2%	0,89	-116
TUPRS	14,99	0,97	7.243	7.762	3,7%	6,4%	5,0%	2,2%	7,6%	-29,6%	-38,8%	-1,08	-94
ULKER	5,82	1,38	1.137	1.234	7,9%	25,9%	18,1%	11,5%	43,3%	62,8%	537,3%	1,39	-119
YKBNK	7,22	1,09	5.526	7.343	1,4%	15,6%	-	15,5%	28,6%	-	32,2%	-	201

TEMETTÜ TAKVİMİ

Kod	Piyasa Değeri (Bin TL)	Net Kar (Bin TL)	Brüt Tem. Tutarı (Bin TL)	Tem. Dağ. Oranı	Hisse Başına Brüt Tutar	Hisse Başına Net Tutar	Tem. Verimi	Tem. Dağıtım Tarihi	Tem. Ödeme Kalan Gün	Tem. Ödeme Bilgisi
AGESA	23.040.000,00	2.754.603,62	1.000.000	36,30%	5,56	4,72	4,34%	26.03.2025	0	26.03.2025
AKBNK	280.540.000,00	42.366.070,00	6.354.400	15,00%	1,22	1,04	2,27%	26.03.2025	0	26.03.2025
ANHYT	40.506.000,00	4.070.032,68	2.500.000	61,42%	5,81	4,94	6,17%	26.03.2025	0	26.03.2025
ANSGR	51.000.000,00	10.877.686,96	2.100.000	19,31%	4,20	3,57	4,12%	28.03.2025	2	28.03.2025
BRISA	27.262.192,78	1.518.775,31	649.777	42,78%	2,13	1,81	2,38%	28.03.2025	2	28.03.2025
EGEEN	29.610.000,00	853.027,00	166.950	19,57%	53,00	45,05	0,56%	28.03.2025	2	28.03.2025
FMIZP	4.418.666,51	108.999,74	10.066	9,23%	0,71	0,60	0,23%	28.03.2025	2	28.03.2025
GARAN	500.640.000,00	92.174.994,00	18.434.999	20,00%	4,39	3,73	3,68%	28.03.2025	2	28.03.2025
ISATR	5.500.000,00	45.517.445,00	0	10,00%	0,35	0,30	0,00%	28.03.2025	2	28.03.2025
ISBTR	14.359.930,00	45.517.445,00	6	10,00%	0,21	0,18	0,00%	28.03.2025	2	28.03.2025



ŞİRKETLERDEN HABERLER

BIMAS	26.03.2025 22:01 BİM Birleşik Mağazalar A.Ş. 2024 Yılı Olağan Genel Kurul Toplantısı Çağrısı Haberin Devamı
BIMAS	26.03.2025 21:59 BİM Birleşik Mağazalar A.Ş. 2024 Yılı Karının Dağıtım Hakkında Yönetim Kurulu Tavsiye Kararı Haberin Devamı
ASGYO	26.03.2025 20:54 Asce Gayrimenkul Yatırım Ortaklığı A.Ş. 26 Mart 2025 Tarihli Pay Geri Alım İşlemleri Haberin Devamı
EREGL	26.03.2025 20:36 Ereğli Demir ve Çelik Fabrikaları T.A.Ş. 2024 Olağan Genel Kurul Toplantısı Kar Dağıtım Sonucu Haberin Devamı
YKBNK	26.03.2025 20:32 Yapı ve Kredi Bankası A.Ş. Kar dağıtımının Genel Kurul tarafından onaylanması Haberin Devamı
EREGL	26.03.2025 20:29 Ereğli Demir ve Çelik Fabrikaları T.A.Ş. 2024 Yılına İlişkin Olağan Genel Kurul Toplantısı Sonucu Haberin Devamı
ANSGR	26.03.2025 20:25 Anadolu Anonim Türk Sigorta Şirketi Nakit Kar Payı Dağıtımı Haberin Devamı
YKBNK	26.03.2025 20:16 Yapı ve Kredi Bankası A.Ş. Olağan Genel Kurul Toplantı Sonucu Haberin Devamı
ISDMR	26.03.2025 19:53 İskenderun Demir ve Çelik A.Ş. 2024 Olağan Genel Kurul Toplantısı Kar Dağıtım Sonucu Haberin Devamı
ANSGR	26.03.2025 19:50 Anadolu Anonim Türk Sigorta Şirketi 2024 Yılı Ortaklar Olağan Genel Kurul Toplantısı Kararları Haberin Devamı
KRDMD	26.03.2025 19:47 Kardemir Karabük Demir Çelik Sanayi Ve Ticaret A.Ş., AGESA Hayat Ve Emeklilik A.Ş. Emeklilik yatırım fonlarımızın KARDEMİR KARABÜK DEMİR ÇELİK SANAYİ VE TİCARET A.Ş. (KRDMD) sermayesindeki sahip olduğu paylar Haberin Devamı
ISDMR	26.03.2025 19:45 İskenderun Demir ve Çelik A.Ş. 2024 Yılına İlişkin Olağan Genel Kurul Toplantısı Sonucu Haberin Devamı
MPARK	26.03.2025 19:11 MLP Sağlık Hizmetleri A.Ş. MPARK 2024 Yılı Konsolide Faaliyet Raporu - Bağımsız Denetim Görüşü Tarihi Güncellemesi Haberin Devamı
BRISA	26.03.2025 18:45 Brisa Bridgestone Sabancı Lastik San.Ve Tic.A.Ş. Genel Kurul'un Kar Payı Dağıtım Kararı Haberin Devamı
DOHOL	26.03.2025 18:38 Doğan Şirketler Grubu Holding A.Ş. Pay Geri Alım İşlemleri Haberin Devamı
BRISA	26.03.2025 18:34 Brisa Bridgestone Sabancı Lastik San.Ve Tic.A.Ş. 2024 Yılı Olağan Genel Kurul Toplantı Sonuçları Haberin Devamı
HALKB	26.03.2025 18:31 Türkiye Halk Bankası A.Ş. Pay Geri Alımı Haberin Devamı
ENERY	26.03.2025 18:31 Enerya Enerji A.Ş. 26.03.2025 Tarihli Pay Geri Alım İşlemleri Haberin Devamı
NTHOL	26.03.2025 18:30 Net Holding A.Ş. Şirketimizin kendi paylarının geri alımı hakkında Haberin Devamı
AHGAZ	26.03.2025 18:30 Ahlatıcı Doğal Gaz Dağıtım Enerji Ve Yatırım A.Ş. 26.03.2025 Tarihli Pay Geri Alım İşlemleri Haberin Devamı



ING Yatırım Menkul Değerler A.Ş.

Unvan : ING Yatırım Menkul Değerler A.Ş.
Adres : Reşit Paşa Mahallesi Eski Büyükdere Cad. No:8 Kat:10 34467 Sarıyer/İstanbul
E-Posta : ingyatirim@ingyatirim.com.tr
Tel : 0850 222 0 600

YASAL UYARI

Bu Bülten; bir veya daha fazla sermaye piyasası aracı veya bunları ihraç eden ortaklıklar ve kuruluşlar ile piyasa eğilimleri hakkında, belirli bir kişiye veya mali durumları, risk ve getiri tercihleri benzer nitelikteki bir gruba yönelik olmamak kaydıyla, ING Yatırım Menkul Değerler A.Ş. müşterilerine ve/veya dağıtım kanallarına yönelik olarak ING Yatırım Menkul Değerler A.Ş.'nin anlaşmalı olduğu dışarıdan hizmet sağlayıcı kuruluşlar tarafından hazırlanmakta olup, Bu Bülten içerisinde sunulan bilgi, analiz, veri ve yorumlar yatırım danışmanlığı faaliyeti kapsamında değildir. Bu Bülten; genel nitelikte yorum ve tavsiye sunulması amacıyla, sermaye piyasası araçlarının mevcut veya gelecekteki fiyat veya değerlerine ilişkin araştırmalardan veya diğer bilgilerden yararlanılarak genel yatırım tavsiyesi olarak hazırlanmaktadır. Yatırım danışmanlığı hizmeti, yetkili kuruluşlar tarafından kişilerin risk ve getiri tercihleri dikkate alınarak kişiye özel sunulmakta olup, genel yatırım tavsiyeleri ise kişiye özel olmayan yatırım stratejileri veya tavsiyeleri içermektedir. Bu sebeple, Bu Bülten içerisinde sunulan bilgi, analiz, veri ve yorumlar mali durumunuz ile risk ve getiri tercihlerinize uygun olmayabileceği gibi, sadece Bu Bülten'e dayanılarak yatırım kararı verilmesi beklentilerinize uygun sonuçlar doğurmayabilir.

